

ARJOHUNTLEIGH

GETINGE GROUP

CARENDO

CADEIRA ERGONÔMICA PARA HIGIENE



...with people in mind

CARE RAISER: MELHORANDO AS ROTINAS DELICADAS DE HIGIENE

A Carendo™ é uma cadeira de higiene movida a bateria, com capacidade exclusiva de oferecer ótimas soluções para todas as etapas dos processos de higiene realizados com acompanhamento. Isto representa menor esforço para os cuidadores em tarefas tradicionalmente desempenhadas na cama, como vestir e despir o paciente ou trocar fraldas para incontinência.

Como isso é possível?

Care Raiser – uma inovação nas tarefas delicadas de higiene.



O ajuste de altura e a função Care Raiser garantem que o cuidador possa sempre trabalhar próximo ao paciente com uma postura confortável.



Para o cuidador, o Care Raiser reduz o alto risco de esforço associado a tarefas como despir e vestir o paciente na cama.



Para os pacientes, o Care Raiser oferece a alternativa mais confortável e digna durante rotinas delicadas de higiene, como a troca de fraldas para incontinência.

CARACTERÍSTICAS PRINCIPAIS

Com soluções de design inteligentes para acesso, apoio e possibilidades de manobra, a Carendo torna as rotinas de higiene mais fáceis tanto para o cuidador quanto para o paciente.

1 Função Care Raiser



Esta função única permite ao cuidador oferecer cuidados delicados de higiene de alta qualidade, mantendo a dignidade do paciente.

2 Conforto e apoio



O encosto elevado oferece total apoio para as costas e cabeça - até mesmo para pacientes com reduzida estabilidade na parte superior do corpo.

3 Múltiplas alças para manobra



Com alças projetadas ergonomicamente e localizadas em diferentes alturas, o cuidador pode escolher a forma mais confortável de manuseio durante as manobras.

4 Fácil recarga



A bateria integrada é leve e fácil de trocar. Com uma bateria extra no carregador, a Carendo está sempre pronta para uso.



Acesso adequado



O Care Raiser levanta suavemente a parte inferior do corpo do paciente, proporcionando acesso adequado para despir/vestir e trocar fraldas para incontinência.

Integrado ao vaso sanitário



O paciente pode ser colocado sobre um vaso sanitário padrão na Carendo, oferecendo fácil integração para rotinas eficientes no uso do vaso sanitário.

Desinfecção



As superfícies suaves da Carendo facilitam a desinfecção entre as utilizações, fazendo com que a preparação para o próximo paciente seja mais rápida e eficiente.

Transferência para o Sara



Em combinação com o Sara 3000™, que auxilia o paciente a ficar de pé e se erguer, as transferências assistidas e a utilização do vaso sanitário podem ocorrer sem o esforço e o risco de lesões associadas ao trabalho desempenhado com as mãos.

Transferência para o Maxi Move



A suave integração ao Maxi Move™, dispositivo de transferência passivo móvel, permite que os pacientes possam ser transferidos com segurança e eficiência durante as rotinas de higiene.

Melhoria da eficiência

Ao economizar tempo, a *Carendo* melhora a eficiência das rotinas de higiene. Embora se acredite normalmente que banhar um paciente na cama seja um método mais rápido, um estudo ⁽³⁾ revelou que o banho realizado com uma cadeira de altura ajustável pode, na realidade, ser 45% mais eficiente em termos de tempo.

O Care Raiser é um fator essencial no aperfeiçoamento dos processos de cuidados com os pacientes, oferecendo fácil acesso à área perineal e apoiando, assim, a alta qualidade das rotinas de higiene. Apenas um cuidador é necessário.

Melhoria no conforto

A *Carendo* é projetada para tornar as rotinas de higiene tão confortáveis quanto possível para o paciente. O paciente se sente melhor e mais relaxado, pois a *Carendo* pode ser reclinada nos ângulos mais confortáveis para cada rotina, como, por exemplo, a lavagem de cabelos. O paciente é confortavelmente apoiado o tempo todo por um encosto completo e por um apoio para a cabeça.

Além de oferecer um ótimo apoio, o design atraente da *Carendo* ajuda a colocar o paciente à vontade.

Segurança maximizada

Todos os aspectos da *Carendo* são projetados de forma a maximizar a segurança do paciente durante as rotinas de higiene. A excelente estabilidade do chassi oferece ao paciente uma sensação de segurança, mesmo na posição mais elevada. É importante ressaltar que o paciente se sente seguro quando é elevado, abaixado ou reclinado - devido ao movimento suave e delicado durante estes ajustes.

(3) Schimmel G, Knibbe NE, The Smart Shower Chair, Final Report of the Zorg voor Beter (Better Care) Smart Shower Chairs project.



O paciente fica confortável o tempo todo.



O acesso mais fácil aos pés representa melhores cuidados para os pés.



O banho e a troca de roupa podem ser realizados de forma eficiente e com boa ergonomia na sala de banho por apenas um cuidador.



O Care Raiser ergue a parte inferior do corpo do paciente, proporcionando acesso fácil e discreto no caso de tarefas delicadas e permitindo que os cuidados sejam prestados sem constrangimento.

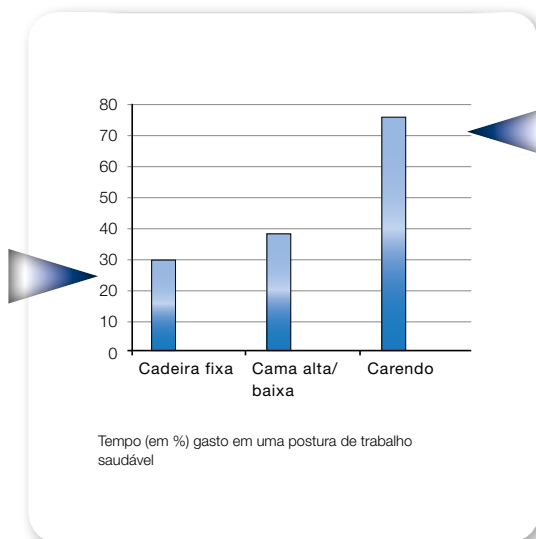


Com o *MaxiSky 600*, o cuidador pode facilmente realizar as transferências entre a cama e a *Carendo*.

MÉTODOS DE TRABALHO PODEM COLOCAR EM RISCO A SAÚDE DOS CUIDADORES



Estudos confirmam que cuidadores que auxiliam pessoas durante limpeza ou banho na cama e utilizam cadeiras de altura fixa são sujeitos a elevados níveis de carga estática. Na verdade, ao prestar auxílio durante estas sessões, apenas 30 a 40%¹ do tempo é gasto trabalhando-se em uma posição saudável, o que resulta em um alto risco de lesões e dor nas costas.



Uma cadeira de higiene de altura ajustável é a melhor solução para minimizar a carga estática e proteger a saúde e a segurança dos cuidadores. Estudos mostraram que os cuidadores gastam 75%¹ de seu tempo em posições de trabalho saudáveis ao usar cadeiras de higiene de altura ajustável. Para usuários experientes, estes números podem ser ainda maiores².



Mantendo a dignidade do paciente

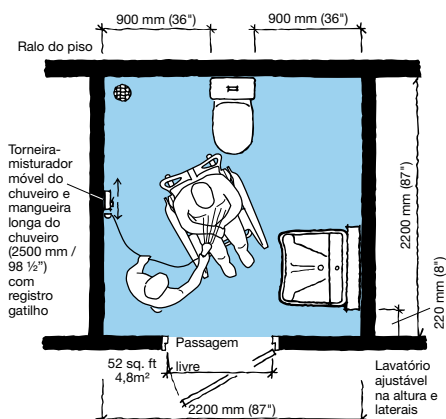
O Care Raiser faz da *Carendo* a solução mais digna para as tarefas mais delicadas no cuidado com idosos, minimizando a manipulação intrusiva durante rotinas, como vestir e despir e durante a troca de fraldas para incontinência. Como o Care Raiser permite que a roupa do paciente seja trocada na *Carendo*, na área do banho, o paciente evita o constrangimento de ter que ser transportado até o banho quase despido.

Com a *Carendo*, todas as tarefas de higiene podem ser administradas por um único cuidador, possibilitando cuidados pessoais individualizados e dignos. Ser o mais independente possível é vital para a dignidade pessoal. A *Carendo* promove a participação do paciente. Durante o banho, o paciente pode ser confortavelmente posicionado para usar a alça do chuveiro, participando para estimular a mobilidade de forma ativa.

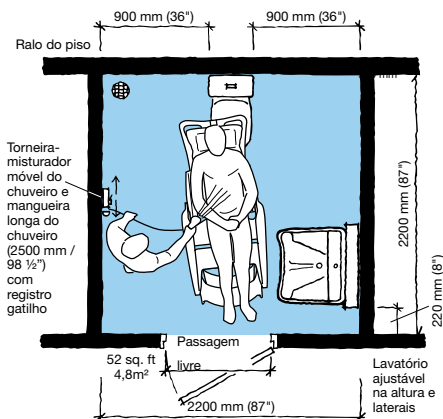
1). Knibbe NE, Knibbe JJ, Postural load of nurses during bathing and showering of patients: Results of a laboratory study, Professional Study, novembro de 1996: 37-39.
2). Brinkhoff A, Knibbe NE, The Ergostat program, pilot study of an ergonomic intervention to reduce static loads for caregivers, Professional Safety, 2003.

ESPECIFICAÇÕES DO PRODUTO

Requisitos de espaço



A área de trabalho necessária para banhar o paciente sentado em posição ereta.



A área de trabalho necessária para banhar o paciente em uma posição totalmente reclinada.

Informação sobre o produto

Capacidade de elevação	136 kg (300 lbs)
Peso	64 kg (141 lbs)
Chassi, largura máx.	640 mm (25")
Chassi, largura entre pernas	500 mm (19 3/4")
Chassi, comprimento máx. (incluindo freios)	925 mm (36 1/2")
Comprimento do curso de levantamento (assento)	550 mm (21 3/4")
Altura do assento, posição mais baixa/mais alta	470/950 mm (18 1/2 / 37 1/2")
Altura/comprimento mín. posição ereta	1230/890 mm (48 1/2 / 35")
Comprimento máx., posição reclinada	1520 mm (59 3/4")

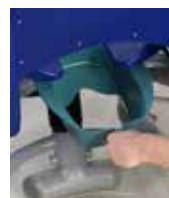
Aprovações

TÜV

Acessórios



Comadre



Adaptador de vaso sanitário



Apoio para as costas

Apenas peças com design ArjoHuntleigh concebidas especificamente para o fim a que se destinam devem ser utilizadas no equipamento e produtos fornecidos pela ArjoHuntleigh. Temos uma política de desenvolvimento contínuo, pelo que reservamos o direito de modificar desenhos e especificações sem aviso prévio.

© e ™ são marcas comerciais do grupo de empresas ArjoHuntleigh.
© ArjoHuntleigh, 2014



Mobility Gallery

Adequado a Carl e Doris



C Carl, que usa uma cadeira de rodas e tem pouca capacidade de sustentar o corpo

D Doris, que não tem capacidade de sustentar o corpo

Entre em contato com a ArjoHuntleigh para maiores informações sobre a Mobility Gallery™.

ARJOHUNTLEIGH

GETINGE GROUP

www.ArjoHuntleigh.com



ArjoHuntleigh AB
Hans Michelsensgatan 10
SE-211 20 MALMÖ
SWEDEN
Telefone: +46 10 335 45 00

ArjoHuntleigh
Rua Tenente Alberto Spicciati, 200
Barra Funda, 01140-130
São Paulo, SP
BRASIL
Fone: + 55 11 2608-7400

ArjoHuntleigh
World Trade Center
Montecito 38, piso 10, Of 33
Napoles, 03810
MÉXICO, D.F.
Fone: +52 55 9000 8970

ArjoHuntleigh
Calle 93 N° 12 – 54 Of 405
Bogotá, D.C.
COLOMBIA
Fone: + 57 (1) 6212796